



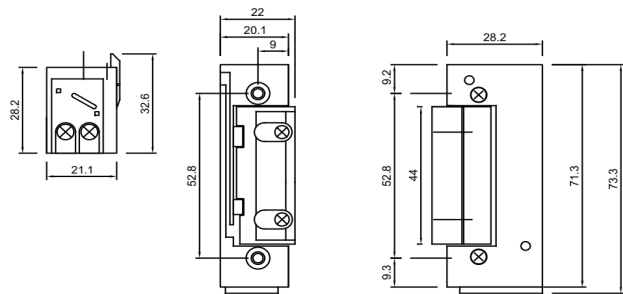
Serie 36U



Elektrische openers

Technische specificaties: model	EO-	A36U	A36PU	A36SU	R36U	R36SU	A36UW	R36UW	A36UF	A36SUF
Uitvoering							verwacht half 2024	verwacht half 2024	verwacht half 2024	verwacht half 2024
Werkgings principe		Arbeidsstroom	Arbeidsstroom	Arbeidsstroom	Ruststroom	Ruststroom				
Aansluitspanning		10-30V AC/DC	10-30V AC/DC	10-30V AC/DC	10-30V AC/DC	10-30V AC/DC				
Potentiaalvrij signaleringscontact (30 V AC/DC 500 mA)		-	-	Signalering	-	Signalering				
Ampère verbruik 12V AC piek / standaard										
Ampère verbruik 24V AC piek / standaard										
Ampère verbruik 12V DC piek / standaard										
Ampère verbruik 24V DC piek / standaard										
100% ED belastbaarheid 12 of 24V DC		100% ED	100% ED	100% ED	100% ED	100% ED				
Belastbaarheid overige spanningen AC / DC		-	-	-	-	-				
Interne diode toepassing		Bipolaire EMV	Bipolaire EMV	Bipolaire EMV	Bipolaire EMV	Bipolaire EMV				
Mechanische pal ontgrendeling		-	Mech. Pal	-	-	-				
Openings beweging schootvanger		Axiaal	Axiaal	Axiaal	Axiaal	Axiaal				
Schootvanger diepte		6,5mm	6,5mm	6,5mm	6,5mm	6,5mm				
Verstelbare schootvanger		3mm	3mm	3mm	3mm	3mm				
DIN richting		L / R symmetrisch	L / R symmetrisch	L / R symmetrisch	L / R symmetrisch	L / R symmetrisch				
Schroefpositie		11mm	11mm	11mm	11mm	11mm				
Inbraakweerstand		6500N	6500N	6500N	6500N	6500N				
Vrijgave onder zijdelingse druk AC/DC 12V		500N	500N	500N	50N	50N				
Vrijgave onder zijdelingse druk AC/DC 24V		500N	500N	500N	50N	50N				
Werkbare omgevingstemperatuur		-25 tot +70 °C	-25 tot +70 °C	-25 tot +70 °C	-25 tot +70 °C	-25 tot +70 °C				
Afmetingen L x B x D in mm		73,3 x 20,1 x 28,2	73,3 x 20,1 x 28,3	73,8 x 16 x 28	73,3 x 20,1 x 28,3	73,8 x 16 x 28				
Materiaal behuizing		Zink legering	Zink legering	Zink legering	Zink legering	Zink legering				
Fabricage volgens normering		EN14846	EN14846	EN14846	EN14846	EN14846				
Beschermingswaarde		-	-	-	-	-				
Brandwerendheidsduur		-	-	-	-	-				
Certificaat brandwerendheid		-	-	-	-	-				

Modelverklaring:	
Elektrische opener	EO
Arbeidsstroom	A
Ruststroom	R
Model serie	36
Mechanische pal ontgrendeling	P
Signaleringscontact	S
Universeel in draairichting en/of voltage	U
Bevestigingsschroef positionering	-
Water-vochtbestendig	W
Brandwerend (Fire)	F



Terminologie:	
Arbeidsstroom	= Spanningsloos vergrendeld.
Ruststroom	= Spanningsloos ontgrendeld.
AC	= Wisselspanning.
DC	= Gelijkspanning.
Diode	= Een transistor die de spanning één richting stuurt. Piekspanningen kunnen hierdoor niet terugslaan in externe gevoelige componenten zoals toegangscontrole systemen.
100% ED	= De spoel (opener) kan op de aangegeven voltagewaarde continue worden belast (aangestuurd). Standaard is dit altijd korter dan 1 minuut.
Mechanische PAL	= Kleine bedieningspal waarbij de opener (tijdelijk) kan worden vrijgezet. Hierdoor wordt het elektronisch circuit overuled.
Inbraakweerstand	= De kracht in Newton waardoor de opener door zijn blokkering wordt geforceerd.
Vrijgave onder zijdelingse druk	= De kracht in Newton waarmee de dagschoot drukt aan de binnenzijde tegen de schootvanger aan.
Axiaal	= Schootvanger kantelt buiten zijn behuizing. Hierdoor dient men een zichtbare uitsparing te maken in het kozijn.

DWS safe & secure BV
 Denariusstraat 21F
 4903RC Oosterhout (NB)
 Nederland
 Tel: +31 (0) 162 51 56 04
info@dwsolutions.nl
www.dwsolutions.nl