



Controle op dagschoot niveau serie 55

Elektrische opener met dagschootgeleiding

De elektrische opener serie 55 is een esthetisch fraaie compacte opener. Door zijn dagschootgeleiding is het niet nodig om een inkeping te maken in het zicht van het kozijn. Met zijn smalle behuizing en zijn radiale wegdraaibeweging is de opener simpel en onzichtbaar in te bouwen. Een kleine opener met een grote inbraakweerstand van 4800N. De unieke eigenschap van deze opener is de werking onder hogere zijdelingse druk, die bij arbeidsstroom 400 tot 500N bedraagt. Dit zorgt voor een hogere betrouwbare werking met minder storing. De opener is voorzien van een universele aansluitspanning 6-28VAC/DC.

Kenmerken:

- Verkrijgbaar in arbeidsstroom en arbeidsstroom met signalering
- Met of zonder mechanische pal ontgrendeling (P)
- 3mm verstelbare schootvanger
- Opener kan gecombineerd worden met een diversiteit aan sluitplaten
- symmetrisch uitgevoerd, zowel links als rechts toepasbaar
- 100% belastbaar op alle spanningen
- Werkt onder een hoge zijdelingse druk van 400>500N
- Met terugmeldcontact verkrijgbaar
- Geproduceerd conform de EN14846
- Ideaal voor aluminium-, staal-, en houten deuren

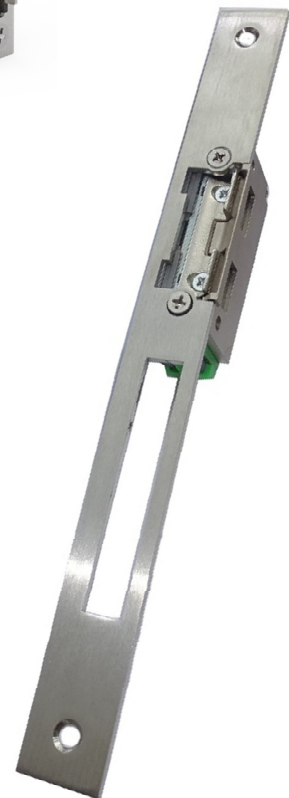


4800N
inbraak

400N
zijdelings

6-28V
spanning

18mm
breed



EO55U2 + VEL250-2

Artikelinformatie:

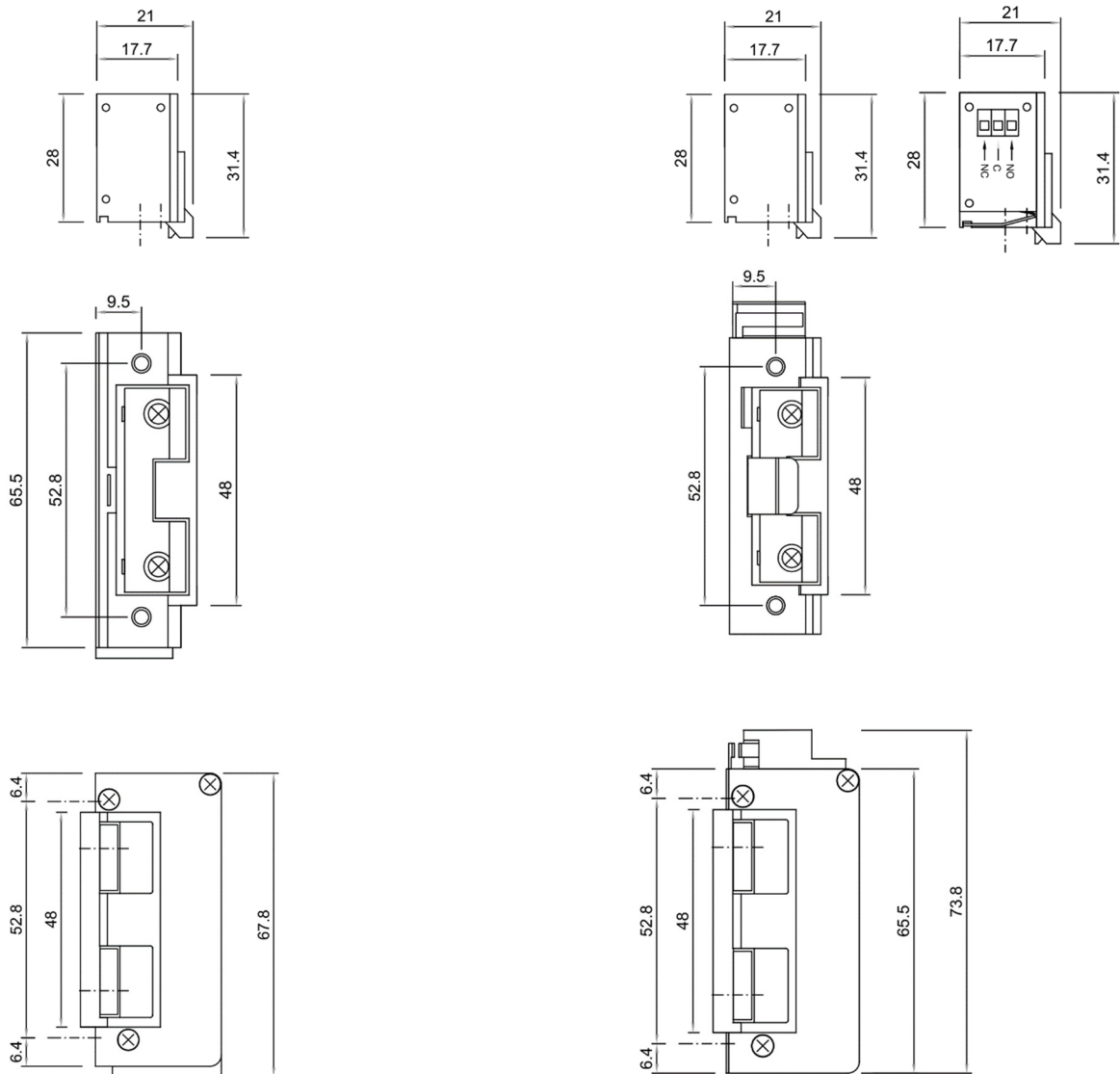
Model	Omschrijving	Uitvoering
EOA55U2	Arbeidsstroom opener	6-28V AC/DC
EOA55PU2	Arbeidsstroom opener + pal	6-28V AC/DC
EOA55SU2	Arbeidsstroom en terugmelding	6-28V AC/DC

Technische eigenschappen:

Omschrijving	Eigenschappen
Voltage	6-28V AC/DC
Amperage AC	12V – 0,39A 24V – 0,24A
Amperage DC	12V – 0,34A 24V – 0,17A
Belastbaarheid	100% belastb.
Zijdelingse druk	400>500N
Inbraakdruk	4800N
afmetingen	B 17,7 x H 65,5(73,8) x D 28mm *

(*) Gemeten maten op basis van de elektrische opener zonder voorplaat, vanuit de smalste zijde.

De elektrische openers worden geleverd exclusief sluitplaat. Deze kunt u los bestellen op basis van de gewenste uitvoering.



Standaard 55U2 serie

55SU2 serie (met terugmeld contact)